



CÔNG TY CỔ PHẦN SỮA VIỆT NAM

BẢN TỰ CÔNG BỐ SẢN PHẨM
Số: 26-D3/VNM/2020

KEM SỮA CHUA HƯƠNG CAM -
SUBO

2020

CỘNG HÒA XÃ HỘI CHỦ NGHĨA VIỆT NAM
Độc lập - Tự do - Hạnh phúc

BẢN TỰ CÔNG BỐ SẢN PHẨM
Số: 26-D3/VNM/2020

I. Thông tin về tổ chức, cá nhân tự công bố sản phẩm

Tên tổ chức, cá nhân: Công ty Cổ Phần Sữa Việt Nam

Địa chỉ: 10 Tân Trào, Phường Tân Phú, Quận 7, Thành phố Hồ Chí Minh, Việt Nam

Điện thoại: 028.54155555

Fax: 028.54161226

E-mail: vinamilk@vinamilk.com.vn

Mã số doanh nghiệp: 0300588569

II. Thông tin về sản phẩm

1. Tên sản phẩm: Kem sữa chua hương cam - Subo

2. Thành phần:

Nước, đường, sữa bột (4,9%), chất béo sữa, chất nhũ hóa (440, 466, 1422, 471), whey bột, hương cam tổng hợp dùng cho thực phẩm, chất điều chỉnh độ acid (330), màu tự nhiên (100(i), 120), men *Streptococcus thermophilus* và *Lactobacillus bulgaricus*.

Có chứa sữa.

3. Thời hạn sử dụng sản phẩm: 02 năm kể từ ngày sản xuất.

Hạn sử dụng và ngày sản xuất: Xem trên bao bì.

4. Quy cách đóng gói và chất liệu bao bì:

4.1 Quy cách đóng gói:

Đóng gói với khối lượng tịnh: 50 g

(sai số định lượng phù hợp quy định Thông tư số 21/2014/TT-BKHCN của Bộ Khoa học và Công nghệ)

4.2 Chất liệu bao bì:

Sản phẩm được chứa trong bao bì nhựa, bên trong là lớp nhựa PE chuyên dùng cho thực phẩm, đảm bảo yêu cầu vệ sinh an toàn thực phẩm theo QCVN 12-1:2011/BYT.

5. Tên và địa chỉ cơ sở sản xuất sản phẩm:

Sản phẩm của Công ty Cổ phần Sữa Việt Nam – Vinamilk

Sản xuất tại các nhà máy sau:

- Nhà máy Sữa Thống Nhất (ký hiệu A) - 12 Đặng Văn Bi, Phường Trường Thọ, Quận Thủ Đức, Thành phố Hồ Chí Minh, Việt Nam
- Nhà máy Sữa Trường Thọ (ký hiệu B) - 32 Đặng Văn Bi, Phường Trường Thọ, Quận Thủ Đức, Thành phố Hồ Chí Minh, Việt Nam
- Nhà máy Sữa Cần Thơ (ký hiệu C) - KCN Trà Nóc, Phường Trà Nóc, Quận Bình Thủy, Thành phố Cần Thơ, Việt Nam
- Nhà máy Sữa Bình Định (ký hiệu E) - 87 Hoàng Văn Thụ, Phường Quang Trung, Thành phố Quy Nhơn, Tỉnh Bình Định, Việt Nam
- Nhà máy Sữa Đà Nẵng (ký hiệu P) - Lô Q, KCN Hòa Khánh, Phường Hòa Khánh Bắc, Quận Liên Chiểu, Thành phố Đà Nẵng, Việt Nam
- Nhà máy Nước Giải Khát (ký hiệu I) - Lô A (A_9_CN & A_2_CN), đường NA7, KCN Mỹ Phước 2, Phường Mỹ Phước, Thị xã Bến Cát, Tỉnh Bình Dương, Việt Nam
- Nhà máy Sữa Lam Sơn (ký hiệu L) - KCN Lê Môn, Phường Quảng Hưng, Thành phố Thanh Hoá, Tỉnh Thanh Hoá, Việt Nam
- Nhà máy Sữa Việt Nam (ký hiệu M) - Lô A_4,5,6,7_CN đường NA7, KCN Mỹ Phước 2, Phường Mỹ Phước, Thị xã Bến Cát, Tỉnh Bình Dương, Việt Nam
- Nhà máy Sữa Nghệ An (ký hiệu N) - Đường Sào Nam, Phường Nghi Thu, Thị xã Cửa Lò, Tỉnh Nghệ An, Việt Nam
- Nhà máy Sữa Sài Gòn (ký hiệu S) - Lô 1-18 khu G1, KCN Tân Thới Hiệp, Hương Lộ 80, Phường Hiệp Thành, Quận 12, Thành phố Hồ Chí Minh, Việt Nam
- Nhà máy Sữa Tiên Sơn (ký hiệu T) - KCN Tiên Sơn, Xã Hoàn Sơn, Huyện Tiên Du, Tỉnh Bắc Ninh, Việt Nam

III. Mẫu nhãn sản phẩm (đính kèm mẫu nhãn sản phẩm)

IV. Yêu cầu về an toàn thực phẩm

Tổ chức, cá nhân sản xuất, kinh doanh thực phẩm đạt yêu cầu về an toàn thực phẩm theo:

1. Theo quy định của các văn bản kỹ thuật:
 - QCVN 8-1:2011/BYT: Quy chuẩn kỹ thuật quốc gia đối với giới hạn ô nhiễm độc tố vi nấm trong thực phẩm.

- QCVN 8-2:2011/BYT: Quy chuẩn kỹ thuật quốc gia đối với giới hạn ô nhiễm kim loại nặng trong thực phẩm.
 - QCVN 8-3:2012/BYT: Quy chuẩn kỹ thuật quốc gia đối với ô nhiễm vi sinh vật trong thực phẩm.
 - Thông tư số 24/2013/TT-BYT: Quy định mức giới hạn tối đa dư lượng thuốc thú y trong thực phẩm.
 - Thông tư số 50/2016/TT-BYT: Quy định giới hạn tối đa dư lượng thuốc bảo vệ thực vật trong thực phẩm.
 - Quyết định số 38/2008/QĐ-BYT: Quy định mức giới hạn tối đa của melamine nhiễm chéo trong thực phẩm.
2. Tiêu chuẩn nhà sản xuất số: 26-D3/VNM/2020.

Chúng tôi xin cam kết thực hiện đầy đủ các quy định của pháp luật về an toàn thực phẩm và hoàn toàn chịu trách nhiệm về tính pháp lý của hồ sơ công bố và chất lượng, an toàn thực phẩm đối với sản phẩm đã công bố./.

TP.Hồ Chí Minh, ngày 09 tháng 10 năm 2020

ĐẠI DIỆN TỔ CHỨC, CÁ NHÂN

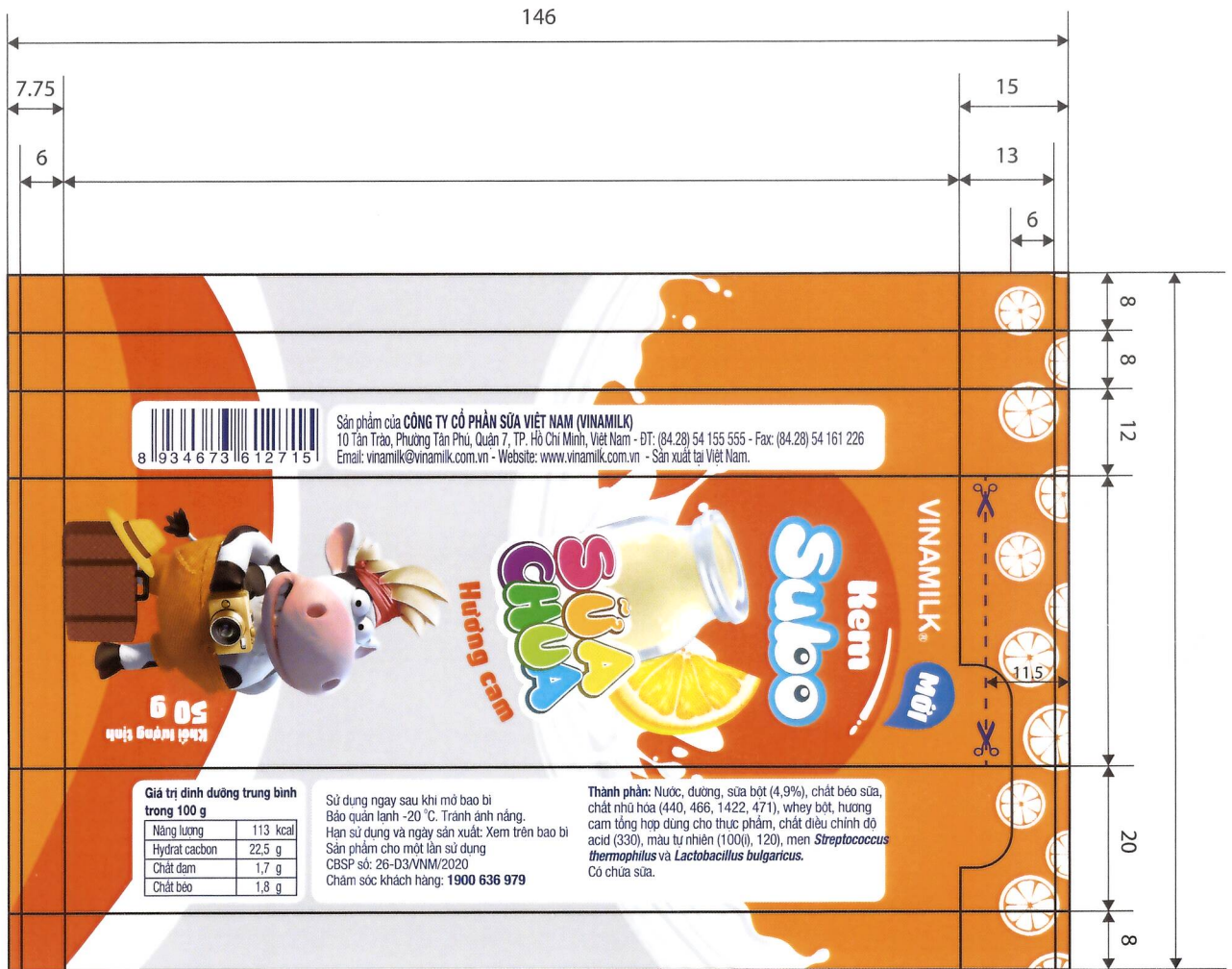


Mai Kiều Liên

Kem Sữa chua Subo Hương Cam 50 g

Code Design: 0D79SOB05

Phần trong suốt



TGD	GĐDH - MKT	PHÁP CHẾ	GĐ MKTNH
MAI KIỀU LIÊN	PHAN MINH TIÊN	DIỆP HỒNG KHÔN	LÊ VĂN ĐỨC